

表1 派遣労働者数

年度	延人数	月平均人数
2001	79	9.9
2002	119	9.9
2003	243	20.3
2004	111	9.3
2005	227	18.9
2006	235	19.6
2007	526	43.8
2008	533	44.4
2009	303	25.3
2010	176	14.7
2011	366	30.5
2012	345	28.8

表2 派遣会社請求額

年度	請求額	月平均額	会社数(年平均)
2001	9,863,197	1,232,900	1.0
2002	11,044,791	920,399	0.6
2003	32,291,809	2,690,984	0.7
2004	12,952,309	1,079,359	0.8
2005	32,442,096	2,703,508	1.5
2006	36,760,514	3,063,376	2.4
2007	92,275,459	7,689,622	5.3
2008	90,695,522	7,557,960	4.4
2009	50,497,323	4,208,110	3.1
2010	25,763,257	2,146,938	3.0
2011	60,968,966	5,080,747	6.8
2012	60,049,580	5,004,132	6.0

表3 労務費に対する派遣労働費用の割合

※派遣会社支払額は消費税を省いている

年度	労務費	派遣会社支払	割合%
2004	620,223,370	12,335,532	1.99
2005	757,223,878	30,897,234	4.08
2006	746,975,292	35,010,013	4.69
2007	914,552,235	87,881,390	9.61
2008	883,117,332	86,376,688	9.78
2009	917,264,450	48,092,689	5.24
2010	862,537,275	24,644,856	2.86
2011	993,882,000	57,694,834	5.80

表4 必要人員に対するアルバイト・派遣比率

年月	必要数	アルバイト	比率%	派遣	比率%
2011年04月	140	43	30.7	25	17.9
2011年05月	141	41	29.1	24	17.0
2011年06月	131	39	29.8	17	13.0
2011年07月	128	39	30.5	21	16.4
2011年08月	138	40	29.0	14	10.1
2011年09月	130	39	30.0	17	13.1
2011年10月	128	38	29.7	16	12.5
2011年11月	122	40	32.8	13	10.7
2011年12月	138	40	29.0	23	16.7
2012年01月	133	41	30.8	22	16.5
2012年02月	140	43	30.7	20	14.3
2012年03月	129	49	38.0	21	16.3
2012年04月	137	34	24.8	23	16.8
2012年05月	128	35	27.3	15	11.7
2012年06月	125	33	26.4	20	16.0
2012年07月	136	36	26.5	22	16.2
2012年08月	131	40	30.5	20	15.3
2012年09月	136	38	27.9	17	12.5
2012年10月	118	40	33.9	15	12.7
2012年11月	129	39	30.2	18	14.0
2012年12月	142	39	27.5	25	17.6
2013年01月	139	39	28.1	28	20.1
2013年02月	136	37	27.2	25	18.4
2013年03月	131	42	32.1	25	19.1
平均	132.75	39	29.6	20	15.3

表5 製造ラインの人員とライン配置人数と派遣数(平均)

年度	必要人員	ライン数	ライン人数	派遣数/L
2003	125.8	12.7	10.0	1.6
2004	106.5	11.1	9.8	1.0
2005	114.0	12.3	9.5	1.7
2006	108.5	11.4	10.0	2.1
2007	125.7	12.9	9.6	4.2
2008	124.0	13.3	9.5	3.9
2009	138.3	14.6	9.3	1.5
2010	129.4	14.3	9.2	0.9
2011	142.4	14.6	9.9	2.1
2012	138.6	14.0	9.8	2.2

表6 個人別派遣月数・時間(平均)

2011年度			
	月数%	月数	時間%
6社平均	34.9	4.2	25.7
4社平均	33.2	4.0	22.8
労働時間平均	6社	404.4	20.9
所定時間:1936	4社	338.6	17.5
2012年度			
	月数%	月数	時間%
6社平均	34.5	4.1	27.3
4社平均	30.4	3.6	22.5
労働時間平均	6社	480.5	24.8
所定時間:1936	4社	393.8	20.3

表7 個人別派遣月数:2002~2012年度

	人数	%
1ヶ月以内	145	19.0
2か月以内	397	52.0
3ヶ月以内	531	69.5
1年以内	715	93.6
1年以上	49	6.4
全部	764	100.0
2012年度		
1ヶ月間	145	19.0
2ヶ月間	252	33.0
3ヶ月間	134	17.5
最大月数		
	45	

図1 生産数と派遣労働者数の推移：グラフ

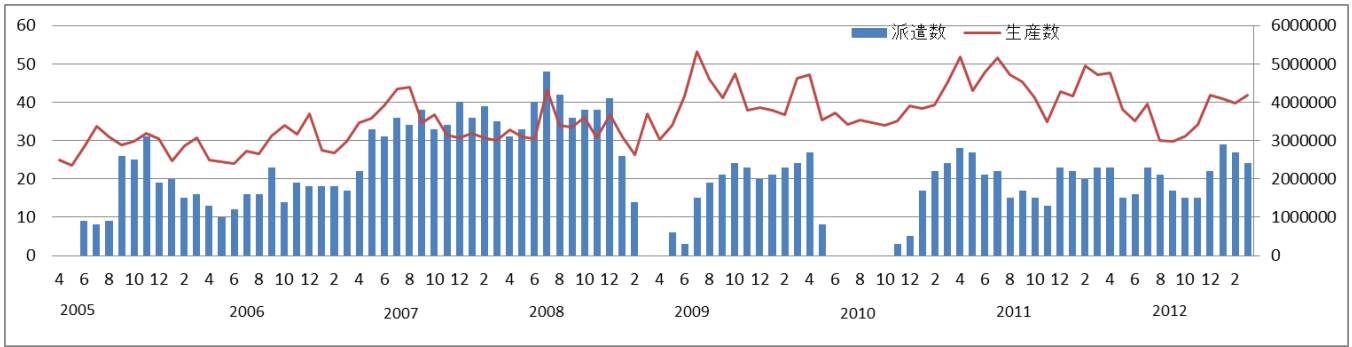
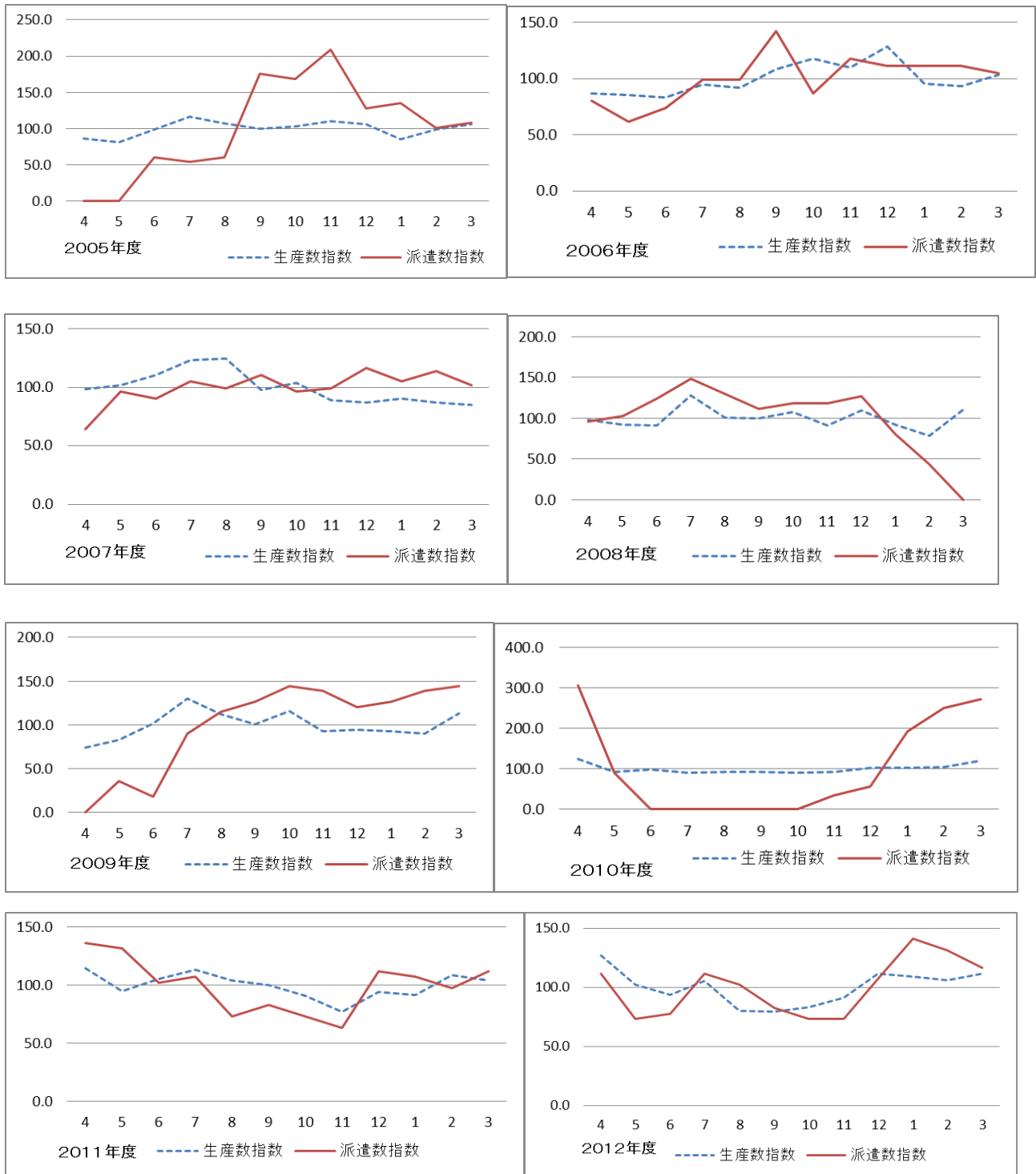


図2 生産数と派遣労働者数の対応図：各年度の平均値を100にして指数で表示



※各年度の生産数と派遣数の平均値を100にして、毎月の数値の指数で比較